

# FOND WATT & YIELD

PORTIVA FONDY SICAV a.s.

(Hodnoty k 31. 12. 2022)

Hodnota investiční akcie

1,2548

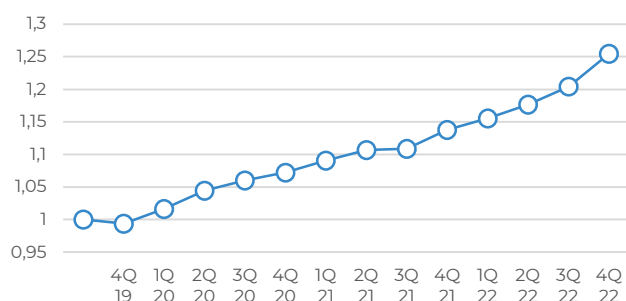
Aktiva fondu

550 mil. Kč

Zhodnocení za kvartál

4,2 %

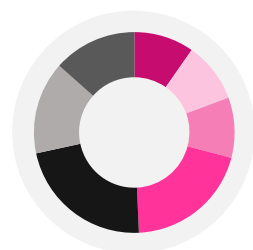
## Vývoj hodnoty investiční akcie



## Výkonnost fondu

	1Q	2Q	3Q	4Q	rok
2020	+2,3 %	+2,7 %	+1,5 %	+1,1 %	+7,9 %
2021	+1,7 %	+1,5 %	+0,2 %	+2,6 %	+6,1 %
2022	+1,6 %	+1,8 %	+2,3 %	+4,2 %	10,3 %
Zhodnocení za rok 2022					10,3 %
Zhodnocení od založení					25,5 %

## Skladba fondu dle instalovaného výkonu



- FVE KLIKOV
- FVE KAMENICE N. L.
- FVE BOREK
- FVE ROUDNÉ
- VTE VÍTEZNÁ
- VTE DRAHANY
- VTE ROZSTÁNÍ



## Klíčové ukazatele fondu

Název fondu:	PORTIVA FONDY SICAV a.s.
Název podfondu:	PORTIVA FONDY, WATT & YIELD podfond
NID:	75161494
ISIN:	CZ0008044526
Datum vzniku:	4. 9. 2019
Základní měna:	Kč
Typ fondu:	fond kvalifikovaných investorů
Právní forma:	SICAV, akciová společnost s proměnným základním kapitálem
Oceňovací období:	měsíční
Investiční horizont:	min. 5 let
Minimální investice:	1 milion Kč
Vstupní poplatek:	max. 5 %
Výstupní poplatek:	max. 10 % během prvních 3 let investice, následně 0 %
Manažerský poplatek:	0,95 % p.a.
Cílová výkonnost fondu:	8 % p.a.

## Investiční strategie

Strategií fondu WATT & YIELD jsou investice do podílů v projektových společnostech z oblasti obnovitelných zdrojů energie v České republice. Cílem je vybudovat diverzifikované portfolio primárně solárních a větrných elektráren splňující požadavky na dlouhodobě udržitelné a společensky odpovědné investice.

Podrobné informace najdete ve statutu fondu a dále v dokumentu klíčové informace pro investory, oba dostupné na [www.portiva.cz/fond](http://www.portiva.cz/fond)

Rizikovost fondu (SRI)

1 2 3 4 5 6 7

## Manažerský komentář

Vážení investoři a obchodní partneři,

rok 2022 byl pro fond rokem přelomovým. Mezi investory i díky nepříznivým událostem vzrostl zájem o investice do obnovitelných zdrojů a fondy tak umožnil nárůst objemu čistých aktiv z 338 mil Kč na konci roku 2021 na krásných 550 mil Kč na konci roku 2022, což odpovídá nárůstu o více jak 50 %. Pozitivní zprávy zmiňované v předchozím manažerském komentáři se naplnily, o čemž vypovídají data níže a dle aktuálních trendů očekáváme, že příznivé podmínky pro dosažení a překonání cílového výnosu budou nadále pokračovat.

Aktiva fondu ve sledovaném období dosáhla historicky nejvyššího kvartálního zhodnocení za dobu fungování. Nadprůměrné výsledky jsou zásluhou zejména zvýšených cen energií, které se do ocenění aktiv fondu promítají v souvislosti s novými kontrakty na odběr energie, jenž vstoupily v platnost od ledna 2023. Fond za 4Q vykázal čisté zhodnocení pro investory ve výši 4,19 %. Hodnota investiční akcie vzrostla na 1,25 Kč za kus. WATT & YIELD svou výkonností překonal nové cílové roční zhodnocení (8 % p. a.) o více než 2,27 %. Za rok 2022 tak došlo k celkovému zhodnocení prostředků investorů o 10,27 %. Zhodnocení od založení fondu činí 25,48 %.

Výroba na větrných elektrárnách se i díky kvalitnímu servisu, který zajišťuje společnost PORTIVA, obešla bez závažnějších přerušení, které by měly významný dopad na celkovou produkci. Celkem tři větrné zdroje vyrobily v podzimních a zimních měsících dohromady 3.700.000 kWh, což je mírně pod očekáváním. Vliv na nižší výrobu měla především nižší větrná intenzita.

Výroba na solárních elektrárnách, na rozdíl od větrných, ve sledovaném období překročila očekávání, zejména pak na FVE Klikov, jejíž výroba přesáhla očekávání o třetinu. Na elektrárnách bylo v průběhu zimního období zaznamenáno několik menších technických zásahů ve formě výměny střídačů a čištění panelů souvisejících s úklidem sněhové pokrývky. Vše ovšem bez významnějších dopadů na celkovou výrobu. Dohromady bylo na solárních zdrojích vyrobeno přes 488.133 kWh.

Poslední kvartál roku 2022 přinesl kromě vynikajícího zhodnocení také rozšíření portfolia fondu. WATT & YIELD v listopadu získal podíl ve fotovoltaické elektrárně v jihočeské obci Roudné, která dlouhodobě dosahuje velmi dobrých výsledků. V roce 2022 tak došlo ke dvěma akvizicím, a to v souladu s dlouhodobým plánem. Portfolio fondu nyní zahrnuje čtyři fotovoltaické a tři větrné elektrárny.

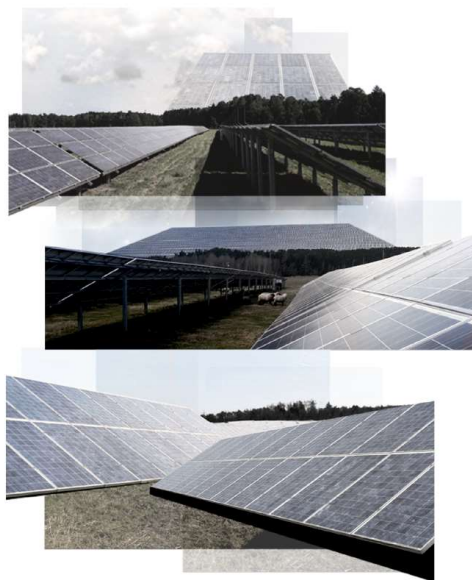
Kromě dlouhodobě stabilního výkonu solárních a větrných elektráren se do výsledku fondu promítl již zmiňovaný růst cen na trhu s elektrickou energií. Pozitivní vliv vysokých výkupních cen elektřiny na výkonnost fondu bude přetrvávat i nadále, a i z tohoto důvodu očekává management fondu další úspěšný rok, ve kterém překoná cílový výnos 8 % p. a.

S přáním slunečného a větrného počasí



**Jakub Lukša**

Manažer fondu



## Disclaimer

Tento dokument je určen výhradně pro informační a propagační účely a není nabídkou či výzvou k investování, investičním doporučením ani analýzou investičních příležitostí. PORTIVA FONDY SICAV a.s. je fond kvalifikovaných investorů, určen pro investory s pokročilými znalostmi a zkušenostmi s investováním. Do takového fondu lze investovat, pouze pokud si investor uvědomuje rizika, která s sebou investice nese a splní limit pro investici. Před investičním rozhodnutím je nutné se seznámit se zněním statutu fondu, zejména uvedenými riziky. Investování s sebou nese riziko, které může vést k poklesu hodnoty investice a kapitálové ztrátě. Návrh ani výnos investice nejsou zaručeny. Hodnota cenných papírů se v čase mění historické výsledky fondu nejsou indikací ani zárukou výsledků budoucích. Informace zde obsažené mohou být předmětem změn a aktualizací a fond ani jeho obhospodařovatel neposkytují záruku za jejich aktuálnost či úplnost. Zdanění fondu je stanoveno zákonem a mohou se do něj promítnout legislativní změny. Text tohoto dokumentu nepředstavuje návrh na uzavření smlouvy či na její změnu ani přijetí případného návrhu. Text tohoto dokumentu není veřejným příslibem, použití ustanovení § 2884 zákona č. 89/2012 Sb., občanský zákoník, o závazcích z právního jednání jedné osoby se vylučuje.